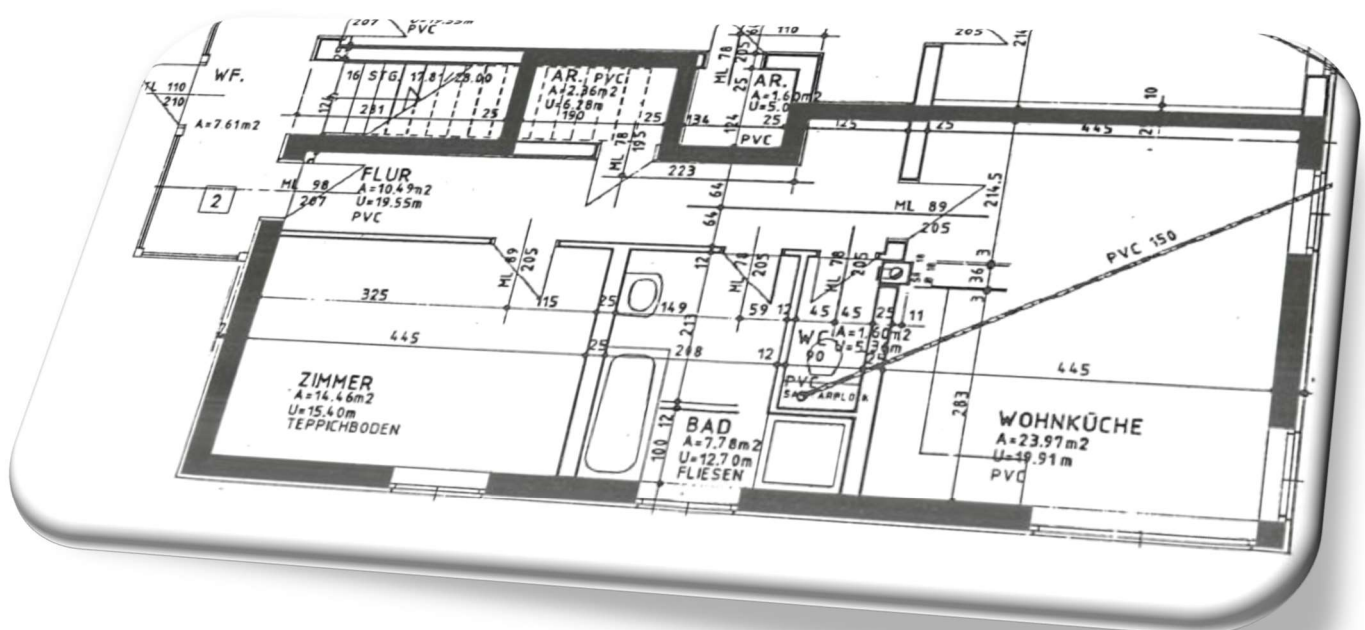


Ausschreibung Gemeindewohnung: Sölkdörfel 13b, Wohnung 2

Größe:	62,52 m ²
Räumlichkeiten:	Wohnküche, Zimmer, Flur, Bad, WC, Abstellraum, Abstellraum im Anbau, Autoabstellplatz im Freien
Kaution:	€ 1.838,00
Monatliche Miete (inkl. Betriebskostenvorauszahlung)	€ 612,49, Anpassung mit 01.10.2024 (wird nach Feststellung von der Siedlungsgenossenschaft Rottenmann bekannt gegeben)
Verfügbar ab:	Nach Absprache



Bewerbungen richten Sie bitte an die **Gemeinde Sölk, Stein an der Enns 100, 8961 Sölk** oder per E-Mail an gde@soelk.gv.at.